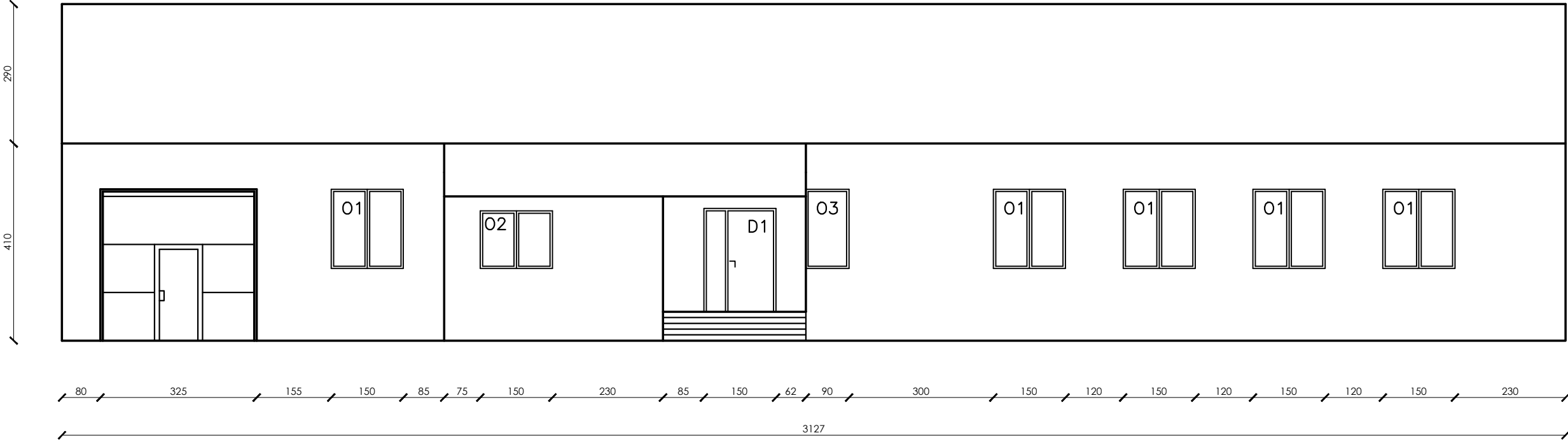
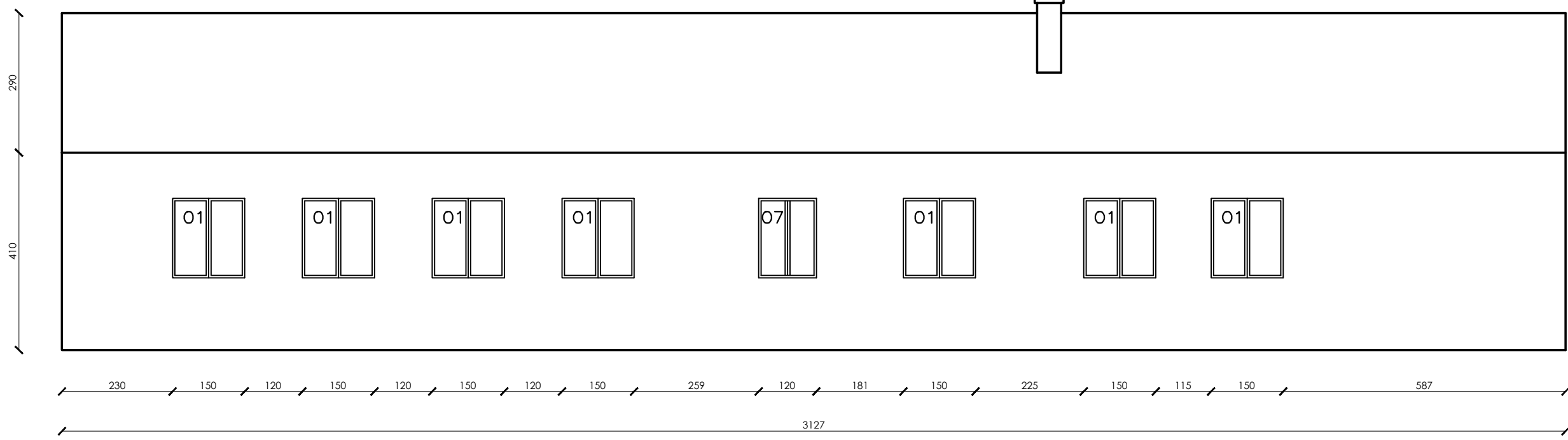


ELEWACJA PÓŁNOCNA



ELEWACJA POŁUDNIOWA



Rodzaj opracowania:	PROJEKT WYKONAWCZY		
Nazwa zamierzenia budowlanego:	"Modernizacja energetyczna budynku OSP w Woli Kuczkowskiej"		SKALA 1:100
Adres:	Działka nr 362 , Obręb 0017 Wola Kuczkowska, Gmina Secemin, powiat włoszczowski, województwo świętokrzyskie		
Projektował:	mgr inż. Tomasz PIERZAK	UPR. BUD. SWK/0005/P00K/10	
TYTUŁ RYS.	ELEWACJA PÓŁNOCNA I POŁUDNIOWA		Nr rysunku B4
Data opracowania:	wrzesień 2025 r.		